

9-10 Junio
2021



Atos Atos Medical
Your voice

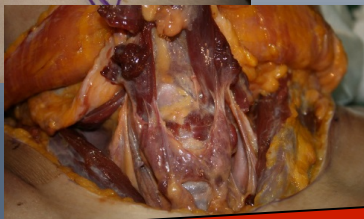
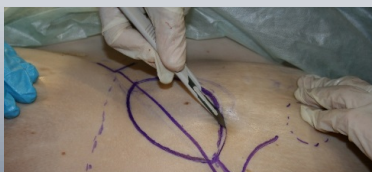


LUGAR:

Departamento de Anatomía.
Facultad de Medicina.

Universidad Autónoma de Madrid.

Calle Arzobispo Morcillo 4. (Entrada directa a Sala de
disección por calle Arturo Duperier 4). Madrid



PROTOCOLO PREVENCIÓN COVID

Circuito diseñado acorde a normas básicas de prevención. Se
proveerá a los alumnos del equipamiento de protección personal
necesario

DIRIGIDO A:

Otorrinolaringólogos / Cirujanos de Cabeza y Cuello, y residentes en formación.

PROGRAMA

- Teoría sobre Laringectomía total, técnica correcta, recursos reconstructivos para laringectomías extendidas y protocolos de rehabilitación vocal.
- Práctica en la sala de disección anatómica en piezas anatómicas con fijación Thiel (Thiel-fix)

LA INSCRIPCIÓN INCLUYE

- Clases teóricas, prácticas en cadáver Thiel, comida del sábado y cafés de descansos
- Manual de Disección con prácticas paso a paso, y protocolos de aplicación en la clínica.

ACREDITACIÓN

En PROCESO (Comisión de Formación Continuada de las Profesiones Sanitarias de la Comunidad de Madrid. Consejería de Sanidad, Dirección General de Investigación, Formación e Infraestructuras Sanitarias).

INSCRIPCIONES

Precio: 990€. Más información: secretaria@ifmec.es / www.ifmec.com

CURSO DE

**TÉCNICA QUIRÚRGICA,
RECONSTRUCCIÓN
Y
REHABILITACIÓN
VOCAL
EN
LARINGECTOMÍA
TOTAL**

DIRECCIÓN:

Mario Fernández

*Jefe de Sección de Cirugía de Cabeza y Cuello
Hospital Grl Universitario "Gregorio Marañón". Madrid*

Lourdes Montes-Jovellar

*Otorrinolaringólogo
Hospital Grl Universitario "Ramón y Cajal". Madrid*

Rosalía Souvirón

*Otorrinolaringólogo
Hospital Grl Universitario "Gregorio Marañón". Madrid*

Fátima Sánchez

*Otorrinolaringólogo
Hospital Grl Universitario "Ramón y Cajal". Madrid*

Miguel Ángel Gómez-Marino

*Jefe del Servicio de Otorrinolaringología
Hospital Universitario del Henares. Coslada. Madrid*

Luz López Flórez

Residente ORL 4º año

Hospital Grl Universitario "Gregorio Marañón". Madrid

9-10 Junio
2021



PROGRAMA

Miércoles, 9 de Junio

AULA DE ANATOMÍA. FACULTAD DE MEDICINA. UAM

14:45 – 15:00 Presentación y entrega de documentación

MODULO DE TÉCNICA QUIRÚRGICA

15:00 – 15:20 **Técnica quirúrgica de la LT.**
La sutura de la faringe

15:20 – 15:40 **Valoración radiológica en la indicación de la LT**

15:40 – 16:00 **Indicaciones actuales de la LT**

16:00 – 16:20 **Laringectomía de rescate. Variaciones de la técnica.**

16:20 – 16:40 **Complicaciones en LT y su manejo.**

16:40 – 17:00 *Pausa - café*

MODULO DE REHABILITACIÓN

17:00 – 17:20 **Estrategias no quirúrgicas de rehabilitación vocal.**

17:20 – 17:40 **Colocación de las Prótesis de voz.**

Claves para una colocación correcta. 17:40 – 18:00 **Protocolo de rehabilitación vocal en fistulas traqueoesofágicas.**

18:00 – 18:20 **Sistemática y seguimiento en consulta con prótesis de voz.**

18:20 – 18:40 **Complicaciones y toma de decisiones.**

18:40 – 19:00 *Pausa - café*

MODULO DE RECONSTRUCCIÓN DE FARINGE

19:00 – 19:20 **Reconstrucción faríngea en faringectomias parciales tras LT.**

19:20 – 19:40 **Colgajo Supraclavicular.**

19:40 – 20:00 **Colgajo Deltopectoral.**

20:20 – 20:40 **Colgajo Pectoral mayor.**

20:40 – 21:00 **Reconstrucción en faringectomía circular.**

CURSO DE

TÉCNICA QUIRÚRGICA, RECONSTRUCCIÓN

Y

REHABILITACIÓN VOCAL

EN

LARINGECTOMÍA TOTAL

Jueves, 10 de Junio

AULA DE DISECCIÓN FACULTAD DE MEDICINA UAM

09:00 – 11:30 **Cirugía en Laboratorio de Disección: Laringuectomía Total.**

Cierre faríngeo : suturas directas, García-Hormaeche, Sutura Mecánica.
By-pass salivar/stent Montgomery

11:30 – 12:00 *Pausa - café*

12:00 – 14:00 **Cirugía en Laboratorio de Disección:**

Cirugía adaptación de prótesis de voz:
Plastia de estoma traqueal,
Sección traqueostomía
Fistula traqueoesofágica:

Prótesis de voz: Puncion primaria y secundaria, Incompetencia fistula: anilla de silicona, cerclajes, relleno.

14:00 – 15:00 COMIDA

15:00 – 20:00 **Cirugía en Laboratorio de Disección:**

Reconstrucción faringectomía parcial:
Pectoral mayor,
Colgajo Supraclavicular
Reconstrucción faringectomía circular:
Deltopectoral. (1er y 2º tiempo)

Clausura y entrega de Certificados

